

健保だより

2014

3

No.69

U A C J
健康保険組合

contents

特集

- 平成25年度の更正予算報告 2・3
- 「UACJ健康保険組合」になりました! 4・5
- 保険証カードの保管はしっかりと! 6・7
- ライフサポート倶楽部のご案内、直営保養所のご案内 8



平成25年度予算が一部変更になりました

平成25年度の更正予算報告

平成25年10月1日付で住友軽金属工業(株)と古河スカイ(株)が合併しました。
合併を前提として健康保険組合は、平成25年8月9日開催の組合会にて承認された通り、UACJ健康保険組合になり、被保険者・被扶養者が増加しました。
それに伴い、予算を次のように変更しました。

予算のポイント

平成25年度の更正予算総額は、23億3千万円(変更前は18億千万円)となりました。収入面では、収入の基盤となる保険料収入は、16億6千4百万円(同11億5千5百万円)、支出面では、保険給付費(みなさんの医療費)が12億2千2百

万円(同8億6千3百万円)、高齢者医療を支えるための納付金は、4億6千4百万円を見込んでいます。
収支不足分については、積立金を繰り入れてバランスをとることをしています。

平成25年度 健康保険予算概要

部分が今回変更された数値です。

科目	予算額(千円)	
	変更後	変更前
健康保険料	1,663,912 (+509,383)	1,154,529
調整保険料	38,485 (+11,724)	26,761
繰入金	581,246	581,246
病院診療所収入	21,606	21,606
財政調整事業交付金	4,200	4,200
雑収入等	20,048	20,048
合計	2,329,497 (+521,107)	1,808,390

科目	予算額(千円)	
	変更後	変更前
保険給付金	1,222,291 (+359,243)	863,048
納付金	464,170	464,170
前期高齢者納付金	35,310	35,310
後期高齢者支援金	321,328	321,328
退職者給付拠出金	107,512	107,512
老人保健拠出金	20	20
保健事業費	253,354 (+48,862)	204,492
財政調整事業拠出金	38,485 (+11,724)	26,761
事務費	89,656	89,656
還付金	208	208
営繕費	21,000	21,000
病院診療所費	95,307	95,307
連合会費	2,101	2,101
その他	1,001	1,001
予備費	141,924 (+101,278)	40,646
合計	2,329,497 (+521,107)	1,808,390

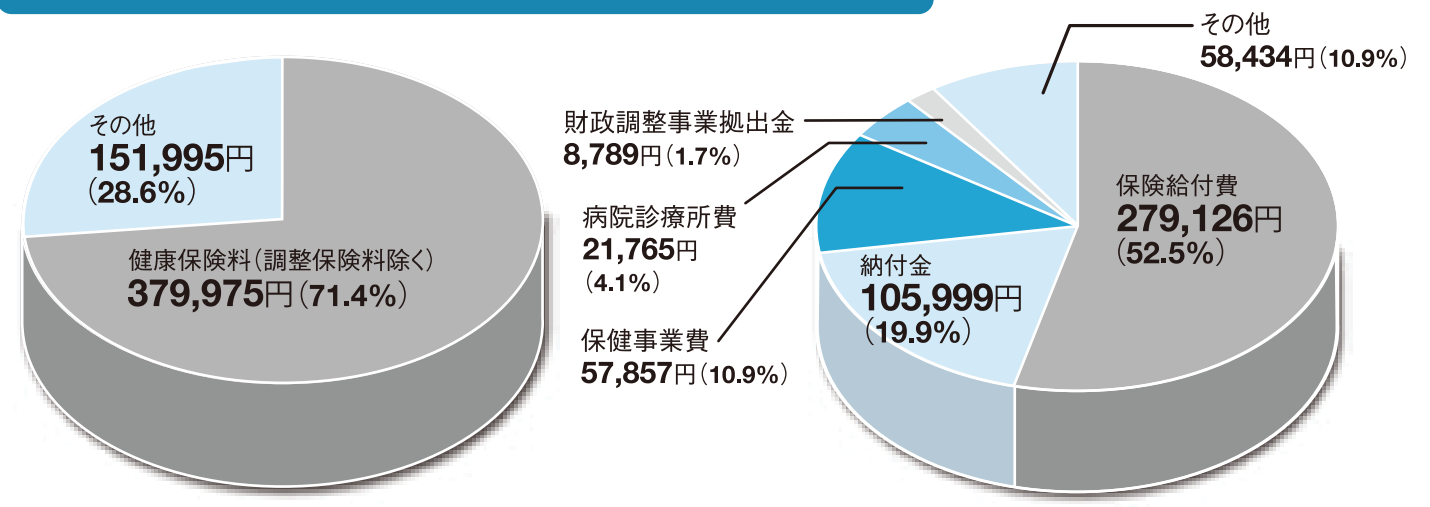
健康保険予算編成の基礎となった数値

部分が今回変更された数値です。

内容	変更後	変更前
被保険者数	4,379人	2,970人
被扶養者数	4,724人	2,999人
平均年齢	41.64歳	39.78歳
扶養者	1.08人	1.07人
保険料率	(一般)64.0/1000	(一般)64.0/1000

(注)これらの数値は、住友軽金属工業(株)1年、古河スカイ(株)6ヵ月を合算予想した平均値で表しています。

健康保険予算を被保険者1人あたりで見ると(%)は総額に対する比率



収入 **531,970円** (変更前 608,886円 (-76,916))

支出 **531,970円** (変更前 608,886円 (-76,916))

主な項目の解説

収入 保険料

みなさんと事業主から納めていただく健保財政の基礎となる収入。

■保険料の種類

健康保険の保険料には一般保険料(基本保険料+特定保険料)、介護保険料、調整保険料があります。

一般保険料(基本保険料+特定保険料)

一般保険料は、主に健康保険の給付を行う財源となる保険料ですが、高齢者の医療を支援する費用を賄うための財源にもなっています。高齢者に対して、どの程度支援を行っているかをわかりやすくするために、一般保険料は基本保険料と特定保険料に区分されています。

基本保険料 医療の給付、保健事業等にあてる保険料

特定保険料 前期高齢者納付金や後期高齢者支援金等にあてる保険料

支出 保険給付費

みなさんの医療費や現金で給付される出産、傷病手当金等にあてられる費用。法律によって決められているのが法定給付、健康保険組合が独自で決めているのが付加給付。

支出 前期高齢者納付金

65~74歳の方に対する医療費調整を目的として、全国の健保組合等が納付する費用。

支出 後期高齢者支援金

75歳以上および65歳以上で一定の障害の状態にある高齢者の医療費支援金として、全国の健康保険組合等が拠出する費用。

支出 退職者給付拠出金

退職者医療制度に基づく国への拠出金(経過措置として平成26年度まで継続)。

平成25年度 介護保険予算概要

部分が今回変更された数値です。

科目	予算額(千円)	
	変更後	変更前
介護保険料	209,730 (+66,508)	143,222
雑収入	11	11
合計	209,741 (+66,508)	143,233

科目	予算額(千円)	
	変更後	変更前
介護納付金	120,560	120,560
介護保険料還付金	50	50
積立金	89,131 (+66,508)	22,623
合計	209,741 (+66,508)	143,233

介護保険制度は、40歳以上の全員が被保険者となる強制加入の公的な社会保険です。

「UACJ健康保険組合」になりました！

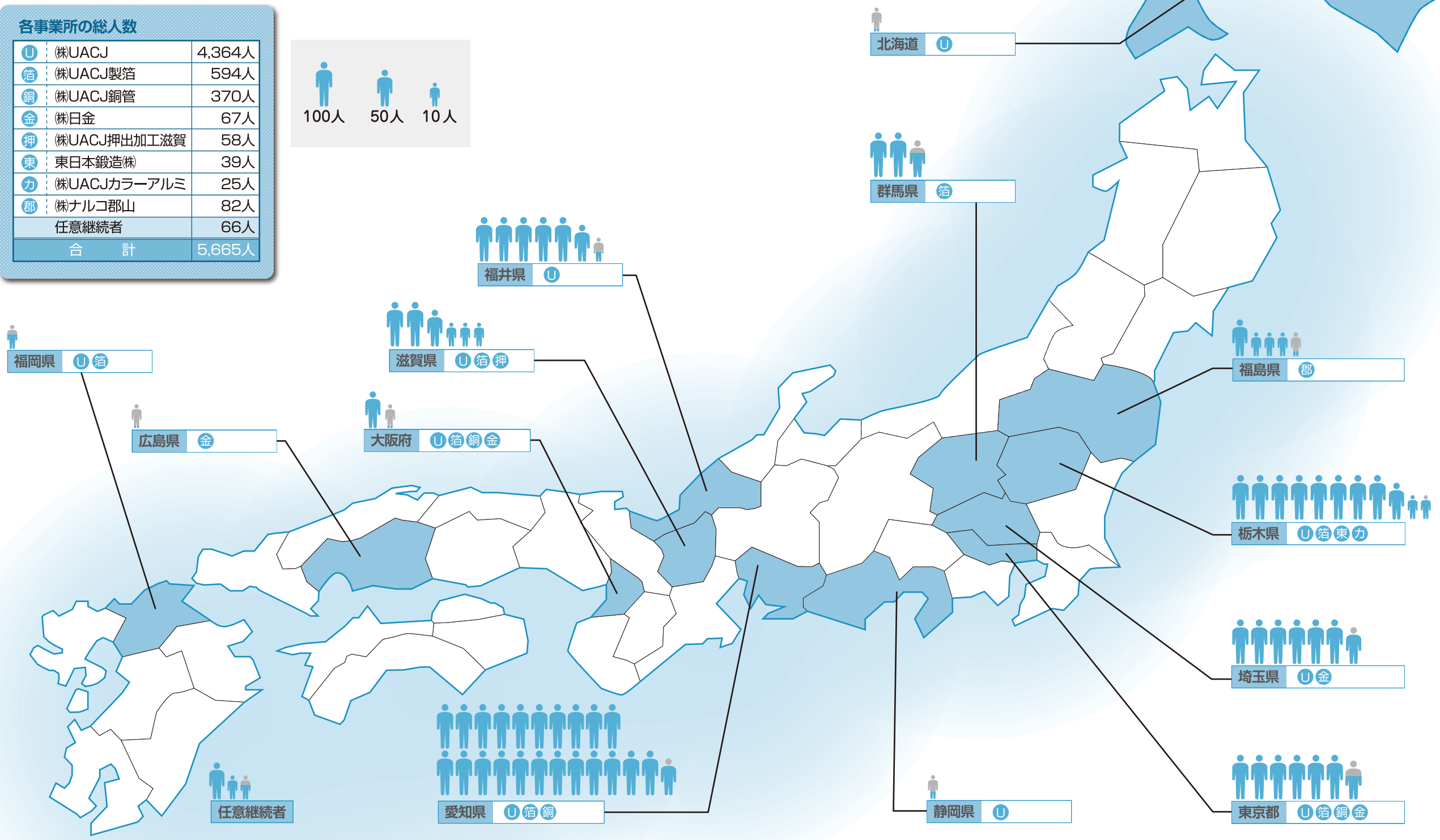
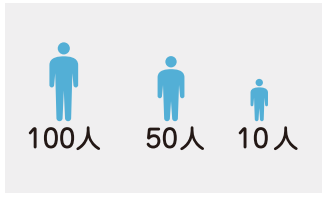
平成25年10月1日より、「UACJ健康保険組合」となりました。
今回の合併により、次のようになります。

UACJ健康保険組合被保険者分布 (平成26年1月1日現在)

総人数 **5,665人**

各事業所の総人数

U	(株)UACJ	4,364人
箱	(株)UACJ製箔	594人
銅	(株)UACJ銅管	370人
金	(株)日金	67人
押	(株)UACJ押出加工滋賀	58人
東	東日本鍛造(株)	39人
力	(株)UACJカラーアルミ	25人
郡	(株)ナルコ郡山	82人
	任意継続者	66人
合計		5,665人



今後、UACJ健康保険組合として、皆様の健康促進に少しでも貢献できるよう努力していきますので、今後とも、よろしくお願い申し上げます。

あなたの被扶養者に変更はありますか？

健康保険 被扶養者異動届

結婚・離婚・出生・就職・死亡などにより、扶養家族が増えたり減ったりしたときは、「健康保険 被扶養者異動届」が必要です。異動の手続きをしないと、保険診療が受けられなかったり、本来被扶養者でない人の医療費をみなさんの保険料から支払わなければならなくなります。

次の事例のような場合は、被扶養者の異動が必要になりますので、必ず「健康保険 被扶養者異動届」を異動があった日から5日以内に健康保険組合に提出してください。

① 出生



お子さんが生まれたとき

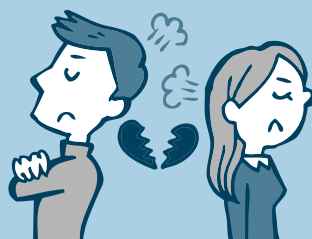
お子さんをご自身の扶養家族に入れられる場合は、
 ・被保険者と扶養するお子様の氏名が入った
住民票の原本(1通)
 ・出産費用の領収書のコピー(1通)
 ・直接支払制度の合意書のコピー(1通)の提出
 および「健康保険 被扶養者異動届(増)」の
 手続きを行ってください。

② 結婚



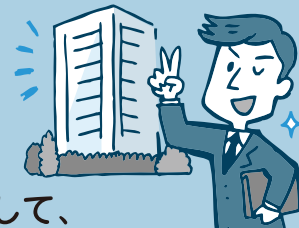
お子さんが結婚して、
 配偶者の被扶養者になったとき

③ 離婚



扶養している配偶者と離婚したとき

④ 就職



お子さんが就職して、
 勤め先の健康保険組合などの
 被保険者になったとき

⑤ 死亡



被扶養者が
 亡くなったとき

ご自身が扶養していた家族を扶養から外される場合は、
扶養から外れる方の保険証の返却および
「健康保険 被扶養者異動届(減)」の手続きを行ってください。

ご連絡・お問い合わせは

各地区人事担当課 または UACJ健康保険組合 (052) 653-1228まで

保険証 カード

保管は しっかりと!

1人1枚の保険証カードは個々に携帯でき、急病時などに便利です。その反面、紛失した場合、知らないうちに第三者によって消費者金融で借金されるなど悪用されることがあります。

大切な証明書という認識をもち、
 紛失・破損しないように十分注意してください。

POINT

- 保管場所を決めておく
- 小さな子どもの保険証は保護者が管理する
- 他人に貸さない（刑法により罰せられます）

▼表面：被保険者用

健康保険 本人(被保険者) 交付 平成25年10月1日
 被保険者証 記号 100 番号 1099999
 氏名 健康 太郎
 生年月日 昭和 35年 4月 27日 性別 男
 資格取得年月日 平成 25年 10月 1日
 被保険者所在地 名古屋市港区千代三丁目1番12号
 被保険者番号 06230395
 被保険者名称 UACJ健康保険組合 TEL 052-653-1228 印

離れて暮らしている
 家族の方の保険証も
 確認してください。

こんなときどうするの？

■住所変更があった場合

健康保険組合または、各地区人事担当課へ新住所の届出をした後、変更となった住所を裏面備考欄に書き直してください。

■保険証を盗難・紛失・破損した場合

①警察への届出

盗難・紛失したらすぐに警察へ連絡してください。
 警察へ保険証盗難・紛失の被害届を提出してください。
 (届出による悪用の防止)

②再発行手続

保険証カードを交付後に盗難・紛失・破損した場合は、ただちに健康保険組合または、各地区人事担当課を通じて「健康保険被保険者証再交付申請書」を健康保険組合に提出してください。被扶養者の方が紛失等された場合も同じです。ただちに被保険者の方が同様の手続を行ってください。

※紛失した保険証カードが再交付後に見つかった場合、二重交付は認められていませんので、紛失していた方の保険証は必ず健康保険組合に返却してください。

▼裏面

住所欄に記入済みの住所には、
 横線を記載してください。

注意事項 保険医療機関等において診療を受けようとするときには、必ずこの証をその窓口で渡してください。

住所備考欄

※ 以下の欄に記入することにより、臓器提供に関する意思表示をすることができます。記入する場合は、1から3までのいずれかの番号を○で囲んでください。

1. 私は、脳死後及び心臓が停止した死後のいずれでも、移植の為に臓器を提供します。
 2. 私は、心臓が停止した死後に限り、移植の為に臓器を提供します。
 3. 私は、臓器を提供しません。
 (1又は2を選んだ方で、提供したくない臓器があれば、×をつけてください。)
 【特記欄】 【心臓・肺・肝臓・腎臓・膵臓・小腸・眼球】

署名年月日: 年 月 日
 本人署名(自筆): 家族署名(自筆):

裏面の住所欄には、現在お住まいの住所を各人で記入してください。臓器提供に関する意思表示は、任意記入となります。

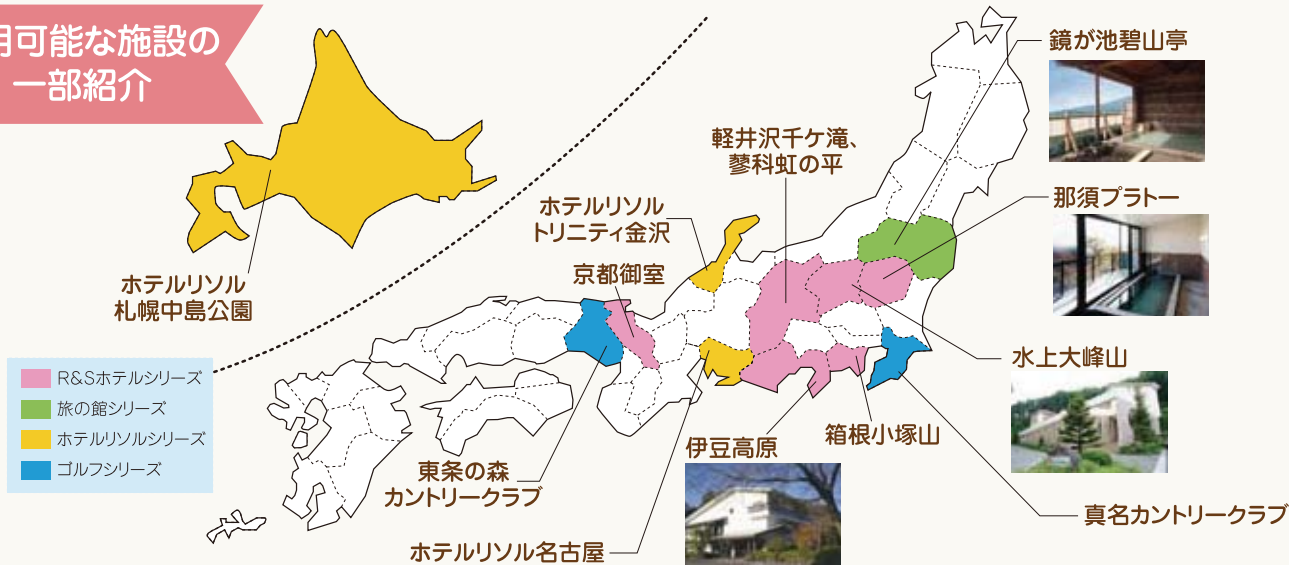
ライフサポート倶楽部のご案内



ライフサポート倶楽部では、リゾートをもっと楽しく、お得に楽しめる内容でみなさまの旅をサポートします。各メニューは、会員本人だけでなく、配偶者の二親等内親族とその同伴者まで会員料金でご利用いただけます。

リゾートソリューション(株) [略称: RESOL リソル]

利用可能な施設の一部紹介



■ご予約はリソル予約センターへ!

フリーコール 0120-837-330

平日: 9:30~19:00 土日祝: 9:30~17:00

毎月1日は21:00まで
ご予約は必ず会員本人が行い、**ライフサポート倶楽部会員番号**
および**会員氏名**をお伝えください。

(注意:会員番号は他人に教えないでください。)



詳しくは
ホームページを
ご覧ください

[メンバーズナビ](#) [検索](#)

お得情報が届く
メルマガも登録しよう!

直営保養所のご案内

詳細は健康保険組合窓口までお問い合わせください。

三重 湯の山荘

三重郡
菟野町菟野

～四季折々の美しい御在所岳を一望～



外観



客室



季節のお料理

※連泊は不可。

利用料金

〈湯の山荘、安曇野山荘共通〉

健康保険組合員とその家族
その他・OB

1,500円 (小学生以下は無料)
3,000円 (小学生以下は500円)

周辺の 観光スポット

- ・御在所岳
- ・AQUA×IGNIS -アクアイグニス-

長野 安曇野山荘

安曇野市
穂高牧

～北アルプス山麓に抱かれた温泉付き別荘～



外観



リビング

※食事は自炊か外食をお願いします。
※連泊は2連泊まで可能(繁忙期を除く)。

中継地点にも ご利用ください

- ・上高地・松本城
- ・立山黒部アルペンルート