

健保だより

2017
秋号
No.77



平成28年度 収入支出決算報告

経常収支でも黒字に

P2・3

お知らせ

- ①禁煙外来受診への補助 **NEW**
- ②家庭用常備薬のあっせん
- ③インフルエンザ予防接種の補助
- ④被保険者の特定保健指導実施状況

P4・5

- ①マイナンバー制度
情報連携の試行運用が開始に
- ②今年も受けよう健康診断

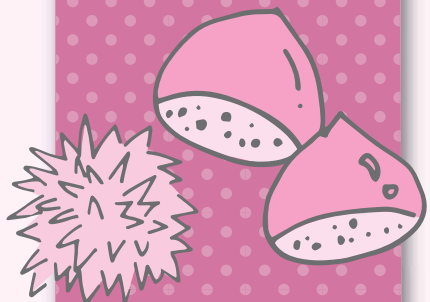
P6

ご家族が被扶養者でなくなったら
健康保険組合にすみやかに届出を

P7

UACJ健康保険組合の
ホームページをご活用ください!

P8



平成28年度 決算のあらまし

去る平成29年8月9日に開催された第188回組合会において、平成28年度収入支出決算が承認されましたので、その概要をお知らせします。

平成28年度収入支出決算は、410百万円のプラスとなりました。また、経常収支で見ても109百万円の黒字となっています。これは、平成28年度より、保険料率を9.6%に引き上げたことによるものです。しかし、納付金は増加しており、財政状況は楽観できない状況です。

● 平成28年度 一般勘定 ●

基礎数値

	予算	決算
保険料率	96/1000	96/1000
被保険者数	5,565人	5,427人
平均標準報酬月額	428,223円	435,863円
総標準賞与額	8,347,500千円	8,201,289千円
平均年齢	42.96歳	42.53歳

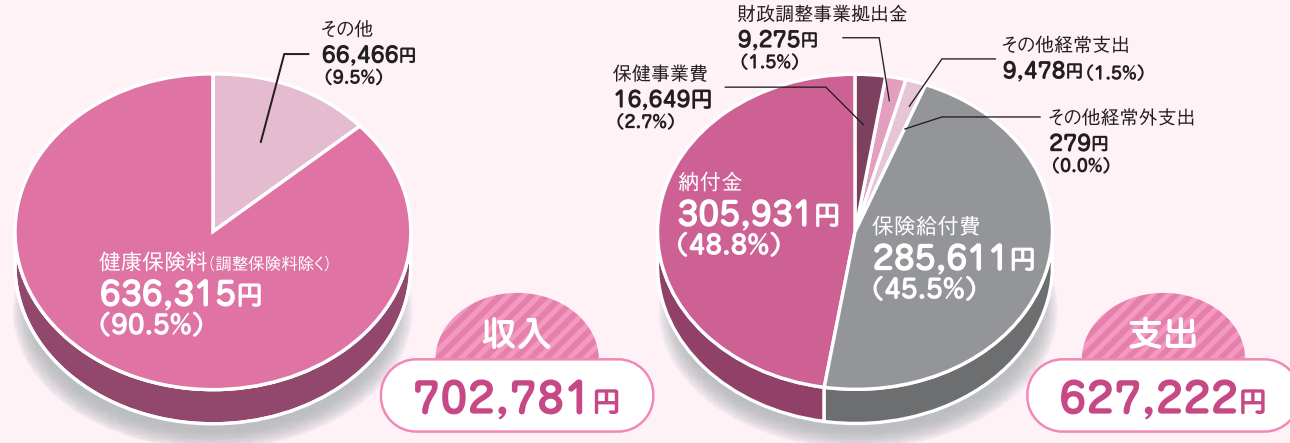
決算数値

	科目	予算(千円)	決算(千円)
収入	健康保険料	3,495,665	3,450,620
	国庫負担金・その他	869	2,660
	調整保険料	51,283	50,601
	繰入金	409,133	100,000
	経常外収入	7	178,542
	財政調整事業交付金	16,001	24,053
	雑収入等	7,701	7,519
	合計	3,980,659	3,813,995
	経常収入合計	3,504,235	3,460,799
支出	保険給付費	1,818,058	1,550,011
	法定給付費	1,742,308	1,487,556
	付加給付費	75,750	62,455
	納付金	1,703,328	1,660,287
	前期高齢者納付金	945,894	931,091
	後期高齢者支援金	703,508	686,155
	病床転換支援金	10	4
	退職者給付拠出金	53,896	43,030
	老人保健拠出金	20	7
	保健事業費	139,918	90,353
	財政調整事業拠出金	51,283	50,333
	その他 経常支出	84,384	51,437
	経常外支出	183,688	1,512
	合計	3,980,659	3,403,933
	経常支出合計	3,745,688	3,352,088

収支(千円)	収入支出差引額	0	410,062
	経常収入支出差引額	▲241,453	108,711

…経常収入・経常支出

平成28年度一般勘定決算を被保険者1人当たりで見ると ()は総額に対する比率



収入支出差引額(決算残金)は、将来の不足時に備えて別途積立金で積立しています。

● 平成28年度 介護勘定 ●

基礎数値

	予算	決算
保険料率	13/1000	13/1000
被保険者数	4,650人	4,518人
平均標準報酬月額	483,300円	489,870円
総標準賞与額	5,490,000千円	5,292,470千円

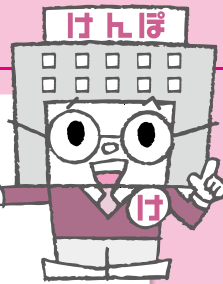
決算数値

	科目	予算(千円)	決算(千円)
収入	介護保険料収入	301,324	295,323
	繰入金	7,795	7,795
	雑収入	1	6
	収入合計	309,120	303,124
支出	介護納付金	308,820	269,157
	介護保険料還付金	300	0
	支出合計	309,120	269,157
収支	介護収入支出差引額	0	33,967

収入支出差引額(決算残金)は、将来の不足時に備えて介護準備金で積立しています。

平成29年度から、介護納付金の算出方法に「総報酬割」が導入されました

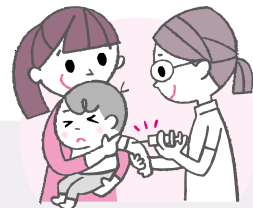
「介護納付金」は、これまで加入者数に応じて負担する「加入者割」で算出されていましたが、平成29年度から、総報酬割が導入されました。これにより、介護納付金の負担が増えていく見通しです。



今年も忘れずに
受けよう!

インフルエンザ予防接種の補助

インフルエンザは、38℃を超える高熱や頭痛、関節痛などの全身症状に加え、人によっては重症化する恐れもあります。周りに感染を広げないためにも、予防接種を受けることが大切。「かからない」「うつさない」を心がけて冬を迎えましょう。



対象者

被保険者・被扶養者

補助額

1,000円(一人につき)を補助

対象期間

平成29年10月1日～
12月31日までの3ヵ月間

補助金の申請方法

- ①予防接種後、実費を医療機関に支払い、領収証を必ず受け取ってください。
- ②健康保険組合または、各所・事業場の健保担当者窓口へ「申請書に領収証を添付」し提出してください。**平成30年1月10日まで。**

※領収証を基に、補助金を給与に振り込みます。(平成30年2月分給与)
【参考】平成28年度に予防接種を受けた方は、3,731人でした。

現状報告です!

被保険者の特定保健指導の実施状況は?

今年度より、各事業主様からご協力をいただき、被保険者のみなさんへの特定保健指導をスタートしています。年間を通じて定期健康診断を実施する事業所もあり、対象者が確定していない事業所がありますが、現時点での状況を報告します。

特定保健指導「動機付け支援」の初回面談 実施者数 (平成29年9月30日現在)

事業所名	動機付け支援対象者数 (面談者要請数)	面談 実施者数
UACJ本社	19名 (4名)	4名
名古屋製造所(毎月実施)	11名(4~6月分)(3名)	3名
福井製造所	19名 (4名)	4名
深谷製造所	22名 (4名)	4名
日光製造所	3名 (2名)	2名
小山(鑄鍛含む)	26名 (3名)	3名
滋賀	1名 (3名)	1名
東日本鍛造	4名 (1名)	1名
UACJ銅管	13名 (4名)	4名
UACJ製箔本社	3名 (4名)	3名
野木工場	0名 (3名)	—
伊勢崎工場	11名 (3名)	3名
滋賀工場	健診データ加工中(3名)	—
日金埼玉工場	1名 (1名)	1名
ナルコ郡山	3名 (2名)	3名
UACJカラーアルミ	3名 (2名)	2名

この後どうなる?

初回面談が終了した対象者は、半年後にアンケートとして「状況確認シート」を記入していただくこととなります。



記入の内容

- 現在の体重・腹囲・血圧
 - 食事、運動、その他の生活がどのように変化したか?
- など

セルフメディケーション
していこう!

家庭用常備薬のあっせん

ちょっとした体調不良や病気の予防には、家庭内によく使う薬を用意しておく便利です。早く健康を取り戻す手助けになるとともに、医療費も節約できます。



New
Webからも
購入できます!
詳細は申込書をご覧ください。

対象者

被保険者

補助額

なし(平成27年度より廃止)

対象期間

平成29年11月上旬～12月1日までの約1ヵ月間

実施要領(予定)

11月上旬に申込書がみなさまに届きます。手続き(申込・支払・受取)はすべて各自でご対応ください。

さあ、禁煙しよう!
新規事業

「チャンピックス」を使う 禁煙外来受診への補助

健康保険組合では、禁煙の意思がある方に、禁煙外来で処方される治療薬「チャンピックス」を使った禁煙方法をおすすめしており、受診への補助を行っています。なお、初回診療を含めて5回受診した方が対象です。

対象者

被保険者
(被扶養者は対象外)

補助額(1回限り)

自己負担額の半額
(上限10,000円)

実施期間

平成29年10月20日～平成30年3月31日
(UACJ健康保険組合ホームページに申請用紙があります!)

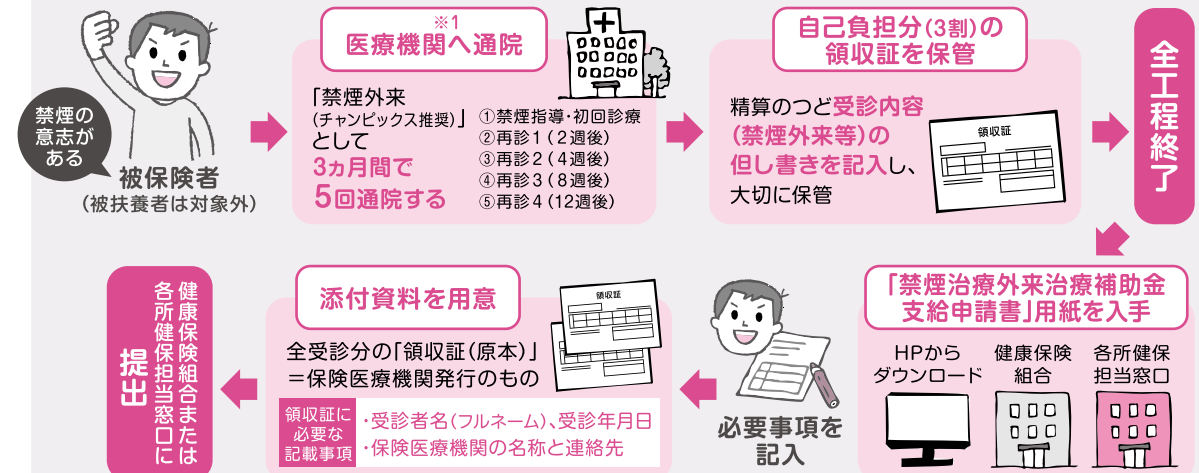
場所

最寄りの医療機関・
禁煙外来へ受診

※1 最寄りの禁煙外来検索サイト

ファイザー製薬「すぐ禁煙.JP」禁煙外来・医療機関検索
<http://sugu-kinen.jp/search/> **すぐ禁煙.JP** 検索

申込の流れ ★市販の薬局等で購入したものは対象外です。



ご不明の点があれば、健康保険組合までお問い合わせください。

ご家族が被扶養者でなくなったら 健康保険組合にすみやかに届出を

健康保険組合は、被保険者(本人)だけでなく、被保険者に扶養されている75歳未満の家族も加入することができます。

この家族を「被扶養者」といい、被扶養者として認められる範囲は法律で決められています。

被扶養者と認められると、保険証が交付され、保険料を負担することなく医療費の給付などを受けることができます。しかし、本来被扶養者資格のない人を被扶養者として認定してしまうと、健康保険組合は不必要な支出をすることになります。

国では、保険給付適正化の観点から、資格確認を実施するように通知を出しています。みなさんから納めていただく保険料を適正に利用し、健保財政の安定化を図るため、資格確認にはご協力をお願いします。



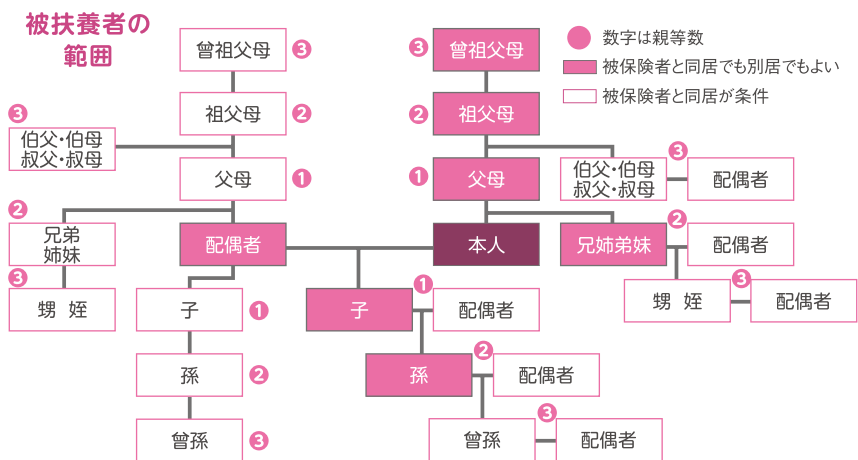
もう一度確認!

被扶養者として認められる範囲

●被扶養者として認められるための要件

被保険者の収入によって生活していて、被扶養者となる人の年間収入が

- 130万円(60歳以上または障害のある場合は180万円)未満
- 被保険者の収入の2分の1未満(同一世帯の場合)
- 被保険者からの仕送り額より少ない(別世帯の場合)



こんなときはすみやかに保険証の返却と「健康保険被扶養者異動届(減)」の提出を!

- 就職した、パート・アルバイト等で、勤務先の健康保険の被保険者になった
- 子どもが結婚し、配偶者の被扶養者になった
- 年間収入が130万円(60歳以上または障害がある場合は180万円)を超えた
- 家族が死亡した
- 親が75歳になった
- 仕送りをやめた、または仕送り額が被扶養者の収入を下回った

高齢者医療制度への納付金が増える?!

納付金の額を決める計算式には、被保険者だけでなく被扶養者の人数も組み込まれています。被扶養者資格のない人を認定したままにしていると、その分だけ健康保険組合が国に支払う納付金は増加することになります。被扶養者に認定されていた家族が、認定基準を満たさなくなった場合は、すみやかに健康保険組合まで届け出てください。

納付金の額 = 加入員数(本人 + 家族) が大きく影響!

— マイナンバー制度 —

情報連携の試行運用が開始に

平成29年7月18日から、マイナンバー制度における情報連携の試行運用が開始されました。施行期間を経た後に、本格運用の開始を予定しています。

情報連携とは

マイナンバー法に基づいて、行政の各種事務手続で提出する必要があった書類を省略することができるよう、専用のネットワークシステムを用いて、異なる行政機関の間で情報をやり取りすることです。

情報連携が始まると

マイナンバー法に基づき、健康保険の各種手続について、市区町村や他の医療保険者(健康保険組合、協会けんぽなど)と情報を連携することになり、従来、提出する必要があった書類の添付が省略できるようになります。

本格運用が軌道に乗るまでは、従来どおりの書類の提出をお願いいたします。

マイナンバーについてのお問い合わせは

無料

マイナンバー総合フリーダイヤル
0120-95-0178

平日 9:30~20:00
土日祝 9:30~17:30(年末年始除く)

〈女性の方〉

巡回主婦健診

無料です

例年どおり、民間の代行機関である「あまの創健」に委託し、実施しています。まだ申込みをされていない方は早めに申込みをお願いします。

対象者

- 被保険者(女性) ●被扶養配偶者(女性) ●任意継続被保険者(女性)
- 40歳以上の被扶養者(母・姉・妹などの女性)
- 40歳以上の任意継続被扶養者(母・姉・妹などの女性)

〈定期健診が受けられなかった被保険者の方〉

個別受診

事業主が実施している定期健康診断を、出張等やむを得ない事情で受診できなかった被保険者の方は、各所で契約している健診機関とその健診機関が提携する医療機関にて受診することができます。

〈任意継続被保険者の男性の方〉

人間ドック

最寄りの医療機関やかかりつけの病院で、「人間ドック」を受診していただくと、**健保補助25,000円**を上限に消費税別の7割分を補助します。

けんしん de あんしんを!

健康診断 受けよう 今年も

UACJ健康保険組合の ホームページをご活用ください!

UACJ健康保険組合

検索

または <http://www.uacj-kenpo.or.jp>

・「健保だより」バックナンバー
・保健事業のご案内

パスワード入力のため
保険証のご用意を!!

記載されている8ケタの「保険者番号」を入力します。

The screenshot shows the homepage of the UACJ Health Insurance Society. The main navigation menu includes: 健保のしくみ, 健保の給付, 保健事業, and 各種手続き. The main content area features a large banner with the text "みなさまとご家族の健康と笑顔を支えます" and a grid of service categories. Callouts highlight specific features: "体系的に知りたいときはこちらから" points to the main navigation; "保険証が見つからない!" points to the "保険証の紛失" category; "結婚しました!" points to the "結婚" category; "もうすぐ出産です..." points to the "出産" category; "入院することに..." points to the "入院" category; "オトクな保養所に泊まりたい!" points to the "湯の山荘" and "安曇野荘" facilities; and "禁煙外来補助等の申請書のダウンロードと記入例の確認はこちら" points to the "ダウンロード 申請書" button.

みなさまのすこやかな生活のために、ぜひご活用ください!

- ご家庭のパソコンやスマホから、情報をいつでもチェックできます。
- 手続きが必要な場合は、申請用紙をダウンロードし、記入例を見ながらカンタンに書類が作成できます。
- 「健保だより」のバックナンバーを読むことができます。