

健保だより

2019
秋号
No.81



2018年度 収入支出決算報告

P2・3

健康づくりを応援します!

- ・家庭用常備薬のあっせん
- ・「ジェネリック医薬品差額通知」をお送りします
- ・インフルエンザ予防接種の補助
- ・禁煙外来へ行こう! (最大10,000円補助)
- ・直営保養所の共用スペースを禁煙化

P4・5

今年も受けよう! 健康診断

被保険者の特定保健指導を行います

P6

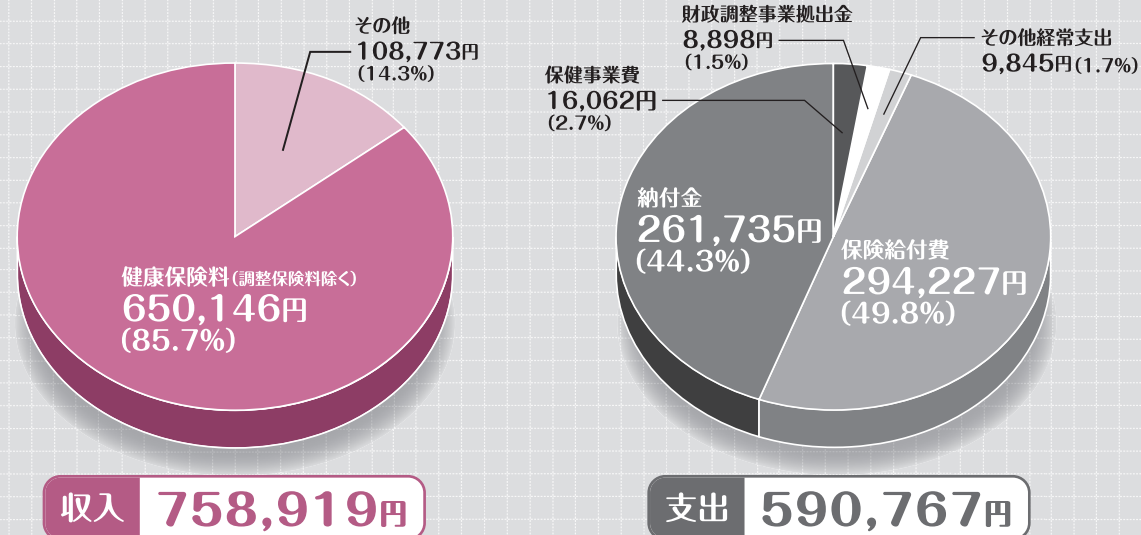
ご家族が被扶養者でなくなったら…
「被扶養者異動届」の提出をお忘れなく!

P7

UACJ健康保険組合の
ホームページに今すぐアクセス!

P8

2018年度 一般勘定決算を被保険者1人当たりで見ると ()は総額に対する比率



2018年度 決算のあらまし

去る8月2日に開催された第192回組合会において、2018年度の収入支出決算が承認されましたので、その概要をお知らせします。

一般勘定の収入支出差引額は935百万円のプラスとなり、経常収支差引額でも389百万円の黒字となりました。これは、厚生労働省から補助金(高齢者医療支援金等負担金助成事業費)として、330百万円が交付されたことによるものです。

また、介護勘定については、2017年度に総報酬割(P3参照)が導入されて以来、介護納付金が増加傾向にあり、毎年度、介護保険料率を見直して必要な分だけ徴収することとなりました。

2018年度 一般勘定

■基礎数値

	予算	決算
保険料率	96/1000	96/1000
被保険者数	5,473人	5,558人
平均標準報酬月額	438,150円	438,778円
総標準賞与額	8,603,556千円	8,905,273千円
平均年齢	42.33歳	42.10歳

■決算数値

	科目	予算(千円)	決算(千円)
収入	健康保険料	3,519,175	3,613,514
	国庫負担金・その他	788	753
	調整保険料	52,622	49,799
	繰入金	421,113	180,000
	高齢者医療支援金等負担金助成事業費	0	330,068
	財政調整事業交付金	16,001	35,239
	その他 経常収入	8,629	8,698
	経常外収入	6	0
	合計	4,018,334	4,218,071
	経常収入合計	3,528,592	3,622,965
支出	保険給付費	1,874,950	1,635,312
	法定給付費	1,794,650	1,563,766
	付加給付費	80,300	71,546
	納付金	1,708,659	1,454,724
	前期高齢者納付金	782,244	692,866
	後期高齢者支援金	846,405	755,951
	病床転換支援金	10	4
	退職者給付拠出金	80,000	5,903
	保健事業費	122,350	89,271
	財政調整事業拠出金	52,622	49,454
その他 経常支出	86,942	54,722	
経常外支出	172,811	0	
合計	4,018,334	3,283,483	
経常支出合計	3,792,901	3,234,029	

収支(千円)	収入支出差引額	0	934,588
	経常収入支出差引額	▲264,309	388,936

収入支出差引額(決算残金)は、将来の不足時に備えて別途積立金等で積立しています。



2018年度

収入支出決算報告

…経常収入
…経常支出

2018年度 介護勘定

■決算数値

	科目	予算(千円)	決算(千円)
収入	介護保険料	298,987	311,243
	繰入金	51,311	47,000
	国庫補助金受入	0	4,160
	雑収入	3	2
	収入合計	350,301	362,405
支出	介護納付金	350,000	336,517
	介護保険料還付金	301	0
	支出合計	350,301	336,517
収支	介護収入支出差引額	0	25,888

■基礎数値

	予算	決算
保険料率	13/1000	13/1000
被保険者数	2,970人	3,030人
平均標準報酬月額	495,315円	498,565円
総標準賞与額	5,346,000千円	5,703,052千円

介護納付金の「総報酬割」とは

介護納付金の算定方法

2017年7月まで	2017年8月から
「健保の加入者数」で算定	健保の加入者数と加入者の給与・賞与額をふまえ算定*

※2020年度より、健保加入者の給与・賞与額のみに基づき算定

給与水準の高い当健保は、「総報酬割」導入前に比べ、負担が大幅に増えています。

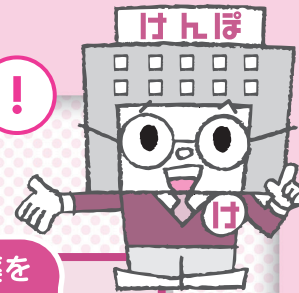
健康保険組合を取り巻く情勢

高齢化に伴う医療費の問題は、これからますます深刻になります。2022年から、団塊世代が75歳以上の後期高齢者になり始めることで、医療費が増大していきます。一方、これを支える現役世代は少子化で年々減少しており、負担が限界に達しようとしています。

健康保険組合連合会の試算では、団塊世代の全員が後期高齢者になる2025年度には、後期高齢者の医療費が23.0兆円(国民医療費の44%)まで増加するとされています。これに伴い、各健保組合が国へ納める後期高齢者支援金の負担も急増することが危惧され、健保財政は引き続き厳しい状況が見込まれます。

当健保組合としては、これまで同様、効果的な保健事業や単一組合であるメリットを活かした付加給付など、効率的な運営を継続し、みなさまの生活や健康増進に役立てていきます。





禁煙外来へ行こう！

被保険者・被扶養者対象

治療費を最大10,000円補助

「たばこをやめたいのにやめられない」。それは「ニコチン依存症」という病気です。禁煙外来を受診し、禁煙補助薬「チャンピックス」を処方してもらうことで、無理なく禁煙に成功する人が増えています。

まずはお近くの禁煙外来へ、気軽に行ってみませんか。

お近くの禁煙外来を調べよう！

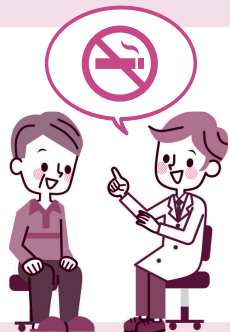
すぐ禁煙 検索 <https://sugu-kinen.jp/>

対象者

>> 被保険者・被扶養者

補助額

>> 自己負担額の半額
(上限10,000円/1回限り)



禁煙補助薬を使って禁煙するメリット

- 吸いたい気持ちが抑えられて苦しくない
- 太りにくい
- 治療費に健康保険が使える(さらに、健保組合から補助あり)
- 禁煙すれば、たばこ代がかからなくなる

「禁煙外来治療補助金支給申請書」はホームページからダウンロードできます。P8をご覧ください。

家庭用常備薬のあっせん

おトクに常備薬を購入できます！

ちょっとした体調不良や病気の予防にすぐに対応できるよう、家庭に薬を常備しておきましょう。健康を取り戻す手助けができるとともに、医療費の節約にもつながります。

対象者 >> 被保険者 申込期間 >> 2019年11月中旬～12月6日(金)までの約1ヵ月間

利用方法 >> 昨年同様、申込書がお手元に届きます。手続き(申込・支払・受取)は、すべて各自でご対応ください。詳しくは申込書をご参照ください。

Webからも購入できます！
詳細は申込書をご覧ください。

「ジェネリック医薬品差額通知」をお送りします

医療費負担の軽減をはかるため、お薬代が500円以上安くなることが見込まれる世帯の方を対象に、「ジェネリック医薬品差額通知」をお送りします。医療費の見直しにぜひお役立てください。

対象者 >> アレルギー性鼻炎(花粉症)の方

対象期間 >> 2019年1月～4月までの約4ヵ月間

ジェネリック医薬品(後発医薬品)とは

安い 開発コストが抑えられるため、価格が安くなります。

安全 先発医薬品とほぼ同じ効能があり、国の厳しい検査をクリアして作られているので安心です。

インフルエンザ予防接種の補助

インフルエンザは高熱や関節の痛みなどの症状に加え、人によっては重症化するおそれもある感染症です。こまめにうがい・手洗いをするとともに、流行前に予防接種を受けることが大切です。

対象者 >> 被保険者・被扶養者 補助額 >> 1,000円(一人につき)

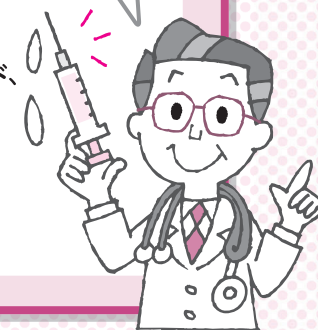
実施期間 >> 2019年10月1日(火)～12月31日(火)までの3ヵ月間

- 補助金の申請方法 >>
- 1 予防接種後、実費を医療機関に支払い、領収証を必ず受け取ってください。
 - 2 「インフルエンザ予防接種補助金申請書」を健保ホームページよりダウンロード、または健保組合・各所・事業場の健保担当者窓口にて入手してください。
 - 3 健保担当者窓口へ申請書に領収証を添付し提出してください。

申請締切:2020年1月10日(金)まで

※補助金は、申請書と領収証をもとに2020年2月分給与にて振り込みます。

「かからない」「うつさない」を心がけましょう！



直営保養所の共用スペースを禁煙化

2020年4月～

2020年4月に「受動喫煙防止法」が全面施行されることに伴い、直営保養所の共用スペースや一部の客室を禁煙化する予定です。なお、「湯の山荘」の客室は、従来通り2部屋(御在所・鈴鹿)を禁煙室とします。みなさまのご理解とご協力をお願いいたします。

2020年4月1日から禁煙となります

湯の山荘

三重県菟野町

- 食堂
- 宴会室
- カラオケルーム



安曇野山荘

長野県安曇野市

施設内
全面禁煙

ご家族が被扶養者でなくなったら… 「被扶養者異動届」の提出を お忘れなく!

みなさまから毎月納めていただいている保険料の一部は、みなさま自身の医療費(保険給付費)などにあてるほか、高齢者医療制度のための納付金として、国へ拠出しています。納付金の額を決める計算式には、被保険者だけでなく被扶養者の人数も組み込まれています。

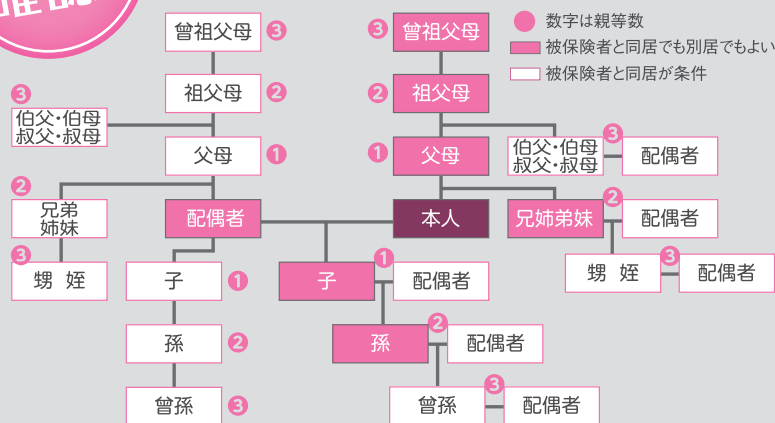
被扶養者資格のない人が加入したままになっていると、その分だけ健康保険組合が負担する保険給付費や、国への納付金が増加することになってしまいます。

P2-3もご覧ください



もう一度
確認!

被扶養者として認められる範囲



被扶養者として認められるための要件

被保険者の収入によって生活していて、被扶養者となる人の年間収入が

- 130万円(60歳以上および障害年金受給者は180万円)未満
- 被保険者の収入の2分の1未満(同一世帯の場合)
- 被保険者からの仕送り額より少ない(別世帯の場合)

ご家族に次のような変化があった場合は、すみやかに**保険証を返却し**
「健康保険被扶養者異動届(減)」を提出してください。

- 就職、パートやアルバイト等で、勤務先の健康保険の被保険者になった
- 子どもが結婚し、配偶者の被扶養者になった
- 年収が130万円(月額108,333円)以上、または被保険者の年収の1/2を超えた
※60歳以上および障害年金受給者は180万円以上
- 被扶養者への仕送りをやめた/仕送り額が被扶養者の収入を下回った
- 失業保険の受給(1日3,612円以上*)を開始した ※60歳以上は5,000円以上
- 75歳になり、後期高齢者医療制度の被保険者になった
- 離婚した
- 家族が死亡した

みなさまの
保険料負担が適正な
ものとなるよう、
ご協力をお願い
します!

「健康保険被扶養者異動届(減)」はホームページからダウンロードできます。P8をご覧ください。



女性の方

巡回主婦健診

無料です

例年どおり、民間の代行機関である「あまの創健」に委託し、実施しています。まだ巡回主婦健診に申し込みをされていない方は、お早めに申し込みをお願いいたします。

- 対象者
- 被保険者(女性)
 - 被扶養配偶者(女性)
 - 任意継続被保険者(女性)
 - 40歳以上の被扶養者(母・姉・妹などの女性)
 - 40歳以上の任意継続被扶養者(母・姉・妹などの女性)

従業員で
定期健康診断を
受けられなかった方

個別受診

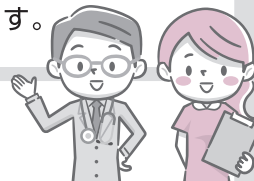
出張など、やむを得ない事情で事業主が実施している定期健診を受診できなかった方は、各所で契約している健診機関と、その健診機関が提携する医療機関にて、受診することができます。



男性の方(被保険者・任意継続被保険者など) 人間ドック

最寄りの医療機関やかかりつけの病院で「人間ドック」を受診していただくと、健保補助25,000円を上限に消費税別の7割分を補助します。ぜひご利用ください。

なお、人間ドックを受診された際は、必ず「検査データ」と「特定健康診査質問票」の提出をお願いします。



みなさまの
健診データを活用し

被保険者の特定保健指導を行います

厚生労働省は2017年度分から全健保組合の特定健診・特定保健指導の実施率を公表し、効果的な健康づくり事業(データヘルス計画)を推進しています。当健保組合では、動機付け支援を基本としつつ、2019年度から積極的支援も導入し、特定保健指導の底上げを図っています。

対象の方には、特定保健指導に参加して「健康維持・増進」に活かしていただくようお願いいたします。

■ 特定保健指導の事業所別対象者・実施者数

<2019年9月30日現在>

事業所名	2018年度			2019年度					
	対象者数	面談予定者数	実施者数	対象者数		面談予定者数		実施者数	
				動機付け支援	積極的支援			動機付け支援	積極的支援
UACJ本社	16名	5名	5名	20名	20名	5名		6名	
名古屋製造所 (4月~3月分)	87名	20名	14名	21名	46名	4~6月	5名	5名	
				※1	※1	7~9月	5名	※1	※1
				※1	※1	10~12月	5名	※1	※1
				※1	※1	1~3月	5名	※1	※1
福井製造所	29名	5名	5名	28名	75名	5名		5名	
深谷製造所	22名	5名	5名	34名	63名	5名		5名	
日光製造所	6名	4名	3名	3名	11名	4名			3名
押出加工本社	4名	4名	1名	4名	8名	4名			1名
押出加工小山(鑄鍛含む)	17名	5名	5名	26名	63名	5名		1名	4名
押出加工滋賀	4名	5名	4名	6名	12名	5名		4名	1名
東日本鍛造	0名	1名	0名	1名	2名	1名		1名	
UACJ銅管	10名	5名	4名	10名	41名	5名		5名	
UACJ製箔本社	1名	5名	1名	3名	7名	5名		4名	1名
野木工場	2名	5名	2名	3名	4名	5名		2名	3名
伊勢崎工場	9名	5名	5名	11名	33名	5名		5名	
滋賀工場	11名	5名	5名	※2	※2	5名		※2	※2
日金本社	0名	3名	0名	※2	※2	3名		※2	※2
埼玉工場	3名	3名	2名	1名	1名	3名		0名	0名
ナルコ郡山	3名	5名	3名	※2	※2	5名		※2	※2
UACJカラーアルミ	0名	4名	0名	※2	※2	4名		※2	※2
合計	224名	94名	64名	171名	386名	94名		43名	13名

※1 名古屋製造所は、誕生日健診のため、3か月に一度データをまとめて作成します。 ※2 データ取集中。

UACJ健康保険組合の ホームページに今すぐアクセス!

UACJ健康保険組合

検索

または <http://www.uacj-kenpo.or.jp>

- 「健保だより」バックナンバー
- データヘルス計画について
- 保健事業のご案内

- 健診や人間ドック、
禁煙外来のご案内

P4・5もご覧ください

など

パスワード入力のため
保険証のご用意を!!

記載されている8ケタの
「保険者番号」を入力します。



The screenshot shows the homepage of UACJ Health Insurance Society. At the top, there is a navigation bar with categories: 健保のしくみ, 健保の給付, 保健事業, and 各種手続き. Below this is a main banner with the text 'みなさまとご家族の健康と笑顔を支えます' and a sub-header '健康保険と暮らしに役立つ健康情報をご案内いたします'. There are several callout boxes: a green one on the left asks '保険証をなくしてしまった... どうしたらいいの?'; a green one in the center asks '結婚するんだけど、どんな手続きがあるの?'; a red one on the right says '体系的に知りたいときはこちらから'; another green one on the right says 'オトクな保養所に泊まりたい!'; a green one at the bottom left asks '事故に遭ってケガをしてしまった... どうしたらいいの?'; a red one at the bottom center says '「異動届」「禁煙外来補助」などの申請書のダウンロードと記入例の確認はこちら P5・7もご覧ください'; and an orange one at the bottom right asks 'はり・きゅう・あんまは健康保険が使えるの?'. A pink button labeled 'ダウンロード 申請書' is also visible.

みなさまのすこやかな生活のために、ぜひご利用ください!

- ◆ ご家庭のパソコンやスマホから、情報をいつでもチェックできます。
- ◆ 手続きが必要な場合は、申請用紙をダウンロードし、記入例を見ながらカンタンに書類が作成できます。
- ◆ 「健保だより」のバックナンバーを読むことができます。