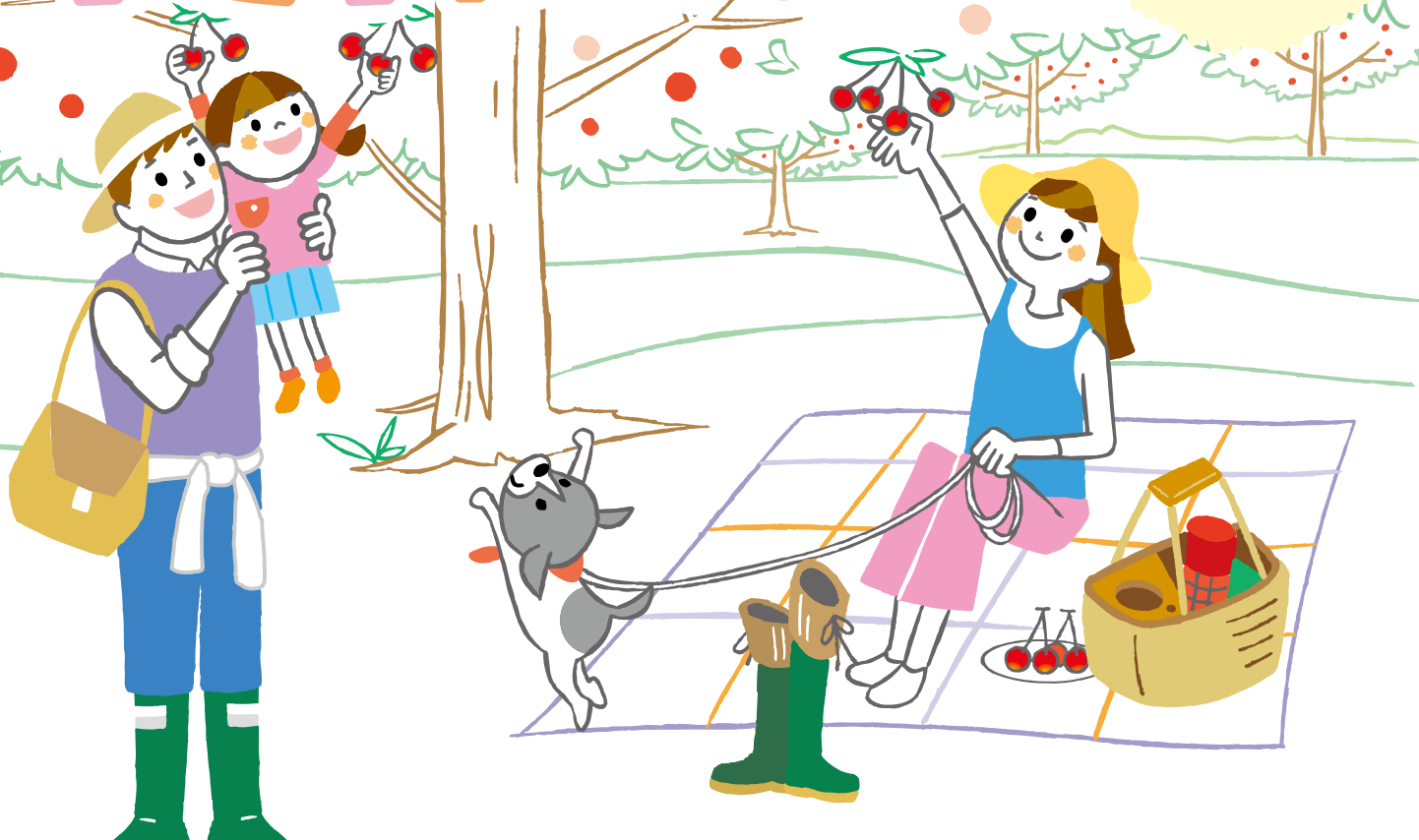


2021  
春号  
No.84

# 健保だより



2021年度予算が決まりました

P2・3

●介護保険料率変更のお知らせ

●「医療費通知書」をWEB化しました!

●直営保養所の閉鎖を提起しました

P4・5

自己負担0円で

禁煙外来治療を受けよう!

P6

今年も受けよう! 健康診断

ご家族が被扶養者でなくなったら  
健保組合にすみやかに届出を!

P7

UACJ健康保険組合の  
ホームページに今すぐアクセス!

P8

# UACJ健康保険組合の ホームページに今すぐアクセス!

UACJ健康保険組合

検索



スマホで  
ご覧に  
なれます

または <http://www.uacj-kenpo.or.jp>

- 「健保だより」バックナンバー
- 禁煙外来受診補助
- 保健事業のご案内
- 健診や人間ドック など

パスワード入力のため保険証のご用意を!! 記載されている8ケタの「保険者番号」を入力します。



NEW!

あなたの医療費をチェック!

P5もご覧ください

医療費通知はこちらからご確認ください  
MY HEALTH WEB  
個人向け健康ポータルサイト

体系的に  
知りたいときは  
こちらから

事故に遭って  
ケガをして  
しまったときは?

保険証を  
なくしてしまった...  
どうしたらいいの?

「禁煙外来補助」「異動届」などの  
申請書のダウンロードと  
記入例の確認はこちら

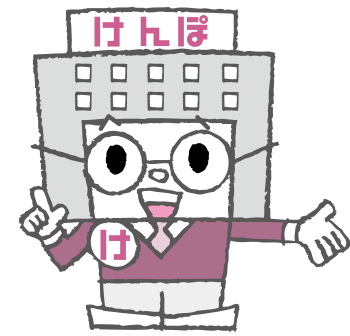
P6・7もご覧ください

はり・  
きゅう、あんまは  
健康保険が  
使えるの?

みなさんのすこやかな生活のために、ぜひご活用ください!

- ◆ ご家庭のパソコンやスマホから、情報をいつでもチェックできます。
- ◆ 手続きが必要なときは、申請用紙をダウンロードし、記入例を見ながらカンタンに書類が作成できます。
- ◆ 「健保だより」のバックナンバーを読むことができます。

2021年度  
予算が  
決まりました



去る2月5日にテレビ会議にて開催された第195回組合会において、2021年度の予算が承認されましたので、その概要をお知らせします。

### 2021年度 健康保険予算のポイント

- 健康保険料率は96/1000のまま据え置き
- 高齢者医療を支えるための納付金は、2020年度予算比104%  
(19億8,000万円→20億6,000万円)
- 保険給付費は、加入者数減もあり、2020年度予算比97%  
(21億円→20億4,000万円)

### UACJ健康保険組合の財政状況

2021年度の健康保険は、コロナ禍による報酬減や加入者数の増減等を考慮し、健康保険料収入が約31.7億円(2020年度予算比95%)となりました。この減収の補填のため、別途積立金から約12.3億円(2020年度予算比118%)を繰入れる予算編成を行いました。

一方の支出は、医療費や給付金の財源となる「保険給付費(法定給付費)」と高齢者医療への「納付金」の義務的経費を合わせると、健康保険料収入の126%にも及び

ます。これは、高額医薬品の保険適用による保険給付費の負担増、高齢化に伴う納付金の負担増によるものです。この結果、**健康保険の経常収支差引額は約11.4億円のマイナス予算となりました。**

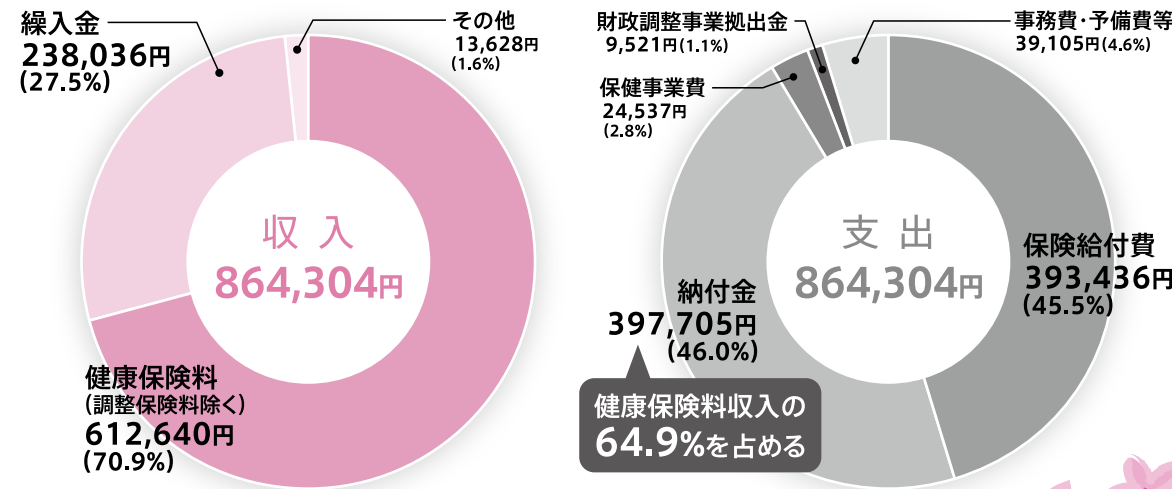
介護保険は、第2号被保険者数および標準報酬を精査した上で、**介護保険料率の見直し**を行いました。

2021年度も、効果的・効率的な事業運営に努めてまいりますので、ご協力をよろしくお願いいたします。

「納付金」って  
どんなもの?

健保組合は、健康保険料収入の5割前後を、65～74歳の医療費となる「前期高齢者納付金」、75歳以上の医療費となる「後期高齢者支援金」として、国へ拠出しています。そのうち、後期高齢者支援金は、当初は加入する人数に応じて負担をしていましたが、2017年度からは各健保組合の総報酬額に応じて負担するしくみが導入されました。これを「総報酬割」といい、**当該被保険者の〔標準報酬総額×概算拠出率〕**で計算されるため、総じて所得レベルの高い単一健保は国へ納める納付金の負担が増える傾向があります。この結果、当健保組合の負担も増加しています。

健康保険料収入を  
被保険者1人あたりでみると



(%)は総額に対する比率

### 介護保険予算概要

介護保険料率は16.6/1000⇒19.0/1000に引き上げ(詳細はP4をご覧ください)

収入			支出		
科目	予算額(千円)	第2号被保険者1人あたり(円)	科目	予算額(千円)	第2号被保険者1人あたり(円)
介護保険料	407,037	140,600	介護納付金	410,000	141,623
繰入金	3,060	1,057	介護保険料還付金	100	35
雑収入等	3	1			
<b>合計</b>	<b>410,100</b>	<b>141,658</b>	<b>合計</b>	<b>410,100</b>	<b>141,658</b>

介護保険は、40歳以上65歳未満の方が被保険者となる、強制加入の公的な社会保険制度です。

### 健康保険予算概要

収入		支出	
科目	予算額(千円)	科目	予算額(千円)
健康保険料	3,173,474	保険給付費	2,038,000
国庫負担金	700	法定給付費	1,944,600
調整保険料	49,320	付加給付費	93,400
繰入金	1,233,023	納付金	2,060,110
財政調整事業交付金	16,001	前期高齢者納付金	1,200,000
雑収入等	4,575	後期高齢者支援金	860,000
<b>合計</b>	<b>4,477,093</b>	病床転換支援金	10
		退職者給付拠出金	100
		保健事業費	127,100
		財政調整事業拠出金	49,320
		事務費	86,780
		還付金	310
		営繕費	12,900
		連合会費	2,200
		雑支出	373
		予備費	100,000
		<b>合計</b>	<b>4,477,093</b>

### 健康保険予算編成の 基礎となった数値

- 被保険者数……………5,180人
- 被扶養者数……………5,595人
- 健康保険料率……………96/1000  
(うち特定保険料率……………61.411/1000)
- 平均年齢……………42.68歳
- 扶養率……………1.08人

※被保険者1人あたりの予算はP3グラフをご覧ください。

みなさんの健康が健保財政の基盤です

# 「医療費通知書」をWEB化しました!

2021年4月20日~

いつでもどこでも  
チェックでき、利便性向上!

ペーパーレス化でコスト削減!



みなさんの保険医療機関等の受診費用の明細を、毎月、紙でお届けしてきた「医療費通知書」。4月から、スマホやパソコンで閲覧できる「マイヘルスウェブ」にてご確認いただけるようになりました!

パソコンでご覧になる方

UACJ健保ホームページトップのバナーから「マイヘルスウェブ」へ。



健康保険証をお手元にご用意の上、初回登録\*してご利用をスタートしましょう!  
\*初回登録は、被保険者本人のみ可能

スマホアプリでご覧になる方

MY HEALTH WEB マイヘルスウェブ

Download on the App Store | GET IT ON Google Play

QRコード

アプリインストールはこちら

公的手続きにて紙の「医療費通知書」が必要な方は、UACJ健保までご連絡ください。

# 介護保険料率変更のお知らせ

介護保険料率は、被保険者と事業主の負担が過重にならないよう配慮し、2019年度より、「年度ごとに必要な分だけの介護保険料を徴収する」ことを組合会にて決定いたしました。したがって、年度ごとに次の式を用いて算出し、予算組合会にて変更を決議しています。

介護保険料率の算出式 (小数点第2位以下を切り上げて、小数点第1位までとする)

$$\text{介護保険料率} = \frac{\text{次年度の介護納付金} - \text{(当年度の介護準備金} - \text{次年度の法定積立額)}}{\text{第2号被保険者*の総報酬額 (予算見込値)}}$$

2021年度の介護保険料率 2021年3月分保険料(4月給与控除)から

	2020年度		2021年度
第2号被保険者*	8.3/1000	+1.2	9.5/1000
事業主	8.3/1000	+1.2	9.5/1000
合計	16.6/1000	+2.4	19.0/1000

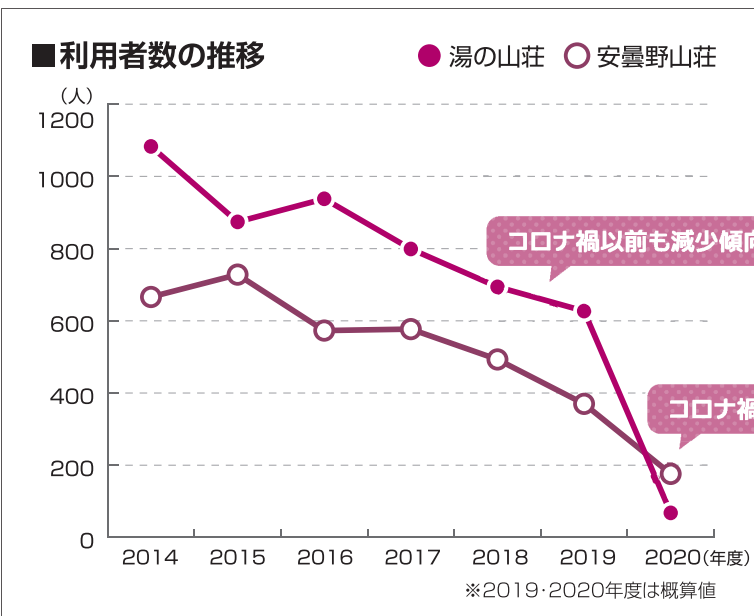
\* 第2号被保険者: 40歳以上65歳未満の被保険者



# 直営保養所 湯の山荘 安曇野山荘 の閉鎖を提起しました

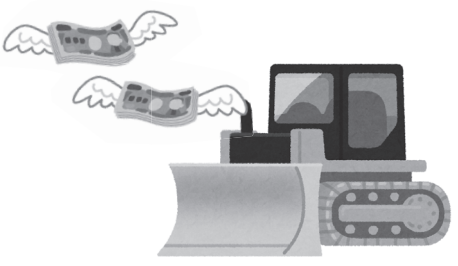
UACJ健康保険組合では、2013年10月の統合前より、被保険者とご家族のみなさんの心身のリフレッシュを目的として、三重県(湯の山荘)と長野県(安曇野山荘)の2カ所の保養所を直営してきました。「健保だより」などでPRに努めてまいりましたが、ニーズの多様化などにより、両保養所の利用者数は年々減少しており、課題が山積している状況です。

## 課題1 利用者数の減少



## 課題2 財政への負担

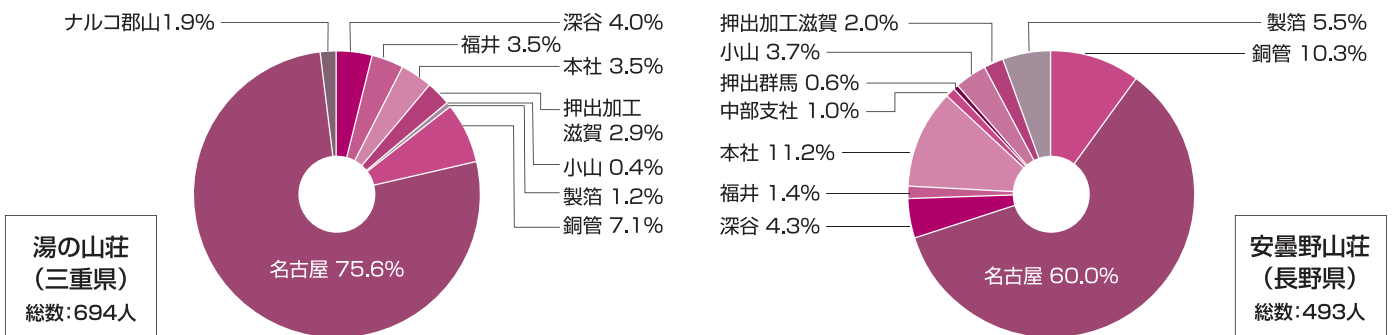
- ・多額の維持管理費(約2,500万円/年)が必要。
- ・12年周期の大規模補修工事が3年後の2024年に控えており、大幅な支出が見込まれる。
- ・近年、自然災害が頻繁に発生。「裏山からの落石」、「浴場の屋根への倒木」等、一歩間違えば大惨事につながる事象が起これ、その改修・改善のために想定外の諸費用がかかっている。



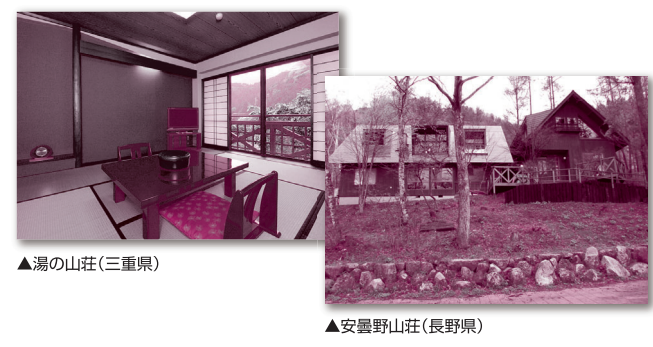
## 課題3 立地による利用者の偏り

・立地が中日本に集中しているため、遠方にお住まいの被保険者が利用しにくく、公平性の観点からも「直営保養所の補完的役割が果たせる施設」の検討が必要。

## 2018年度 利用者の構成割合



このような状況から、2021年2月5日に開催した第195回組合会にて、「直営保養所(湯の山荘・安曇野山荘)の閉鎖」を提起するとともに、「公平性の観点から、全国に展開するリゾート施設の利用」を検討していくこととなりました。今後の直営保養所のあり方も含めて、議員各位の意見を収集し、今夏に予定する第196回組合会において、方向性を出すこととなります。次号以降の「健保だより」で、引き続きご報告してまいります。



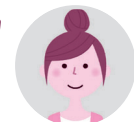
早期発見・早期治療のために

# 今年も受けよう！健康診断

女性の方

## 巡回主婦健診

無料です



例年どおり(株)あまの創健に委託し、実施しています。最寄りの会場で、お早めにお申し込みください。

対象者

- 被保険者(女性)
- 被扶養配偶者(女性)
- 任意継続被保険者(女性)
- 40歳以上の被扶養者(母・姉・妹などの女性)
- 40歳以上の任意継続被扶養者(母・姉・妹などの女性)

男性の方

## 人間ドック

25,000円を上限に補助



最寄りの医療機関やかかりつけの病院で「人間ドック」を受診していただくと、健保補助25,000円を上限に消費税別7割分を補助します。ぜひご利用ください。なお、人間ドックを受診された際は、必ず「検査データ」と「特定健康診査質問票」を健保組合にご提出ください。

対象者

- 被保険者(男性)
- 任意継続被保険者(男性)
- 被扶養者(男性)
- 任意継続被扶養者(男性)

ご家族が被扶養者でなくなったら

## 健保組合にすみやかに届出を!

みなさんから毎月納めていただいている健康保険料の一部は、みなさんご家族(被扶養者)の医療費(保険給付費)などにあてるほか、高齢者医療制度を支えるための納付金として、国へ拠出しています。納付金の額を決める計算式には、被保険者だけでなく被扶養者の人数も組み込まれています。

本来、被扶養者資格のない人が加入したままになっていると、その分だけ健康保険組合が負担する保険給付費や、国への納付金が増加することになってしまいます。

P2・3もご覧ください



### 被扶養者に次のような変化があった場合は、すみやかに保険証を返却し「健康保険被扶養者異動届(減)」の提出を!

- 就職、パートやアルバイト等で、勤務先の健康保険の被保険者になった
- 結婚し、配偶者によって生計を維持されるようになった
- 年収が130万円(月額108,334円)以上、または被保険者の年収の1/2を超えた
- 60歳以上および障害年金受給者は180万円以上、または被保険者の年収の1/2を超えた
- 被扶養者への仕送りをやめた/仕送り額が被扶養者の収入を下回った
- 雇用保険の失業給付の受給(1日3,612円以上\*)を開始した
- 75歳になり、後期高齢者医療制度の被保険者になった
- 離婚した
- 死亡した

「健康保険被扶養者異動届(減)」はホームページからダウンロードできます。裏表紙をご覧ください。

自己負担0円で

## 禁煙外来治療を受けよう!

2021年度から「ニコチネルTTS(貼り薬)」も対象に!

全額健保組合負担にて、禁煙外来を受診(禁煙補助薬「チャンピックス」または「ニコチネルTTS」を使用)できます。まずはお近くの禁煙外来へ、お気軽に行ってみませんか。

対象者 被保険者・被扶養者 補助額 自己負担額の全額

- 条件
- ① 禁煙外来で「チャンピックス(飲み薬)」または「ニコチネルTTS(貼り薬)」の処方を受けること。
  - ② 補助は一度限りとする。
  - ③ 5回受診した人を補助の対象とする。
  - ④ 治療を中断した場合(中断後リトライした場合も含む)補助金の対象外とする。
  - ⑤ 「ニコチネルTTS」以外のニコレットやニコチンガム等は、補助金の対象とはしない。

- 申請方法
- ① 「禁煙外来治療補助金支給申請書」に記入し、すべての受診分の領収証(原本)を添えて提出。
  - ② 後日、補助金を支給(原則給与振り込み。任意継続被保険者は口座振り込み)

提出先 UACJ健康保険組合 または 各所・事業場の健保担当者窓口へ。

お医者さんのサポートで今こそ禁煙!



お近くの禁煙外来を調べよう!

<https://sugu-kinen.jp/>



「禁煙外来治療補助金支給申請書」はホームページからダウンロードできます。裏表紙をご覧ください。

## 喫煙は新型コロナウイルス感染症重症化の最大のリスクです!



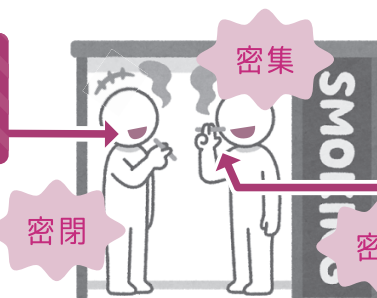
喫煙者の重症化リスクは3倍以上

中国・武漢の新型コロナウイルス感染症患者(1,099人)のデータを分析した結果、喫煙者は人工呼吸器の装着あるいは死亡する危険性が非喫煙者の3倍以上になることが明らかになっています。また、高齢などの条件よりも、喫煙のほうがリスクを高めることもわかってきました。WHO(世界保健機関)では、新型コロナ重症化予防のため、「禁煙」を強く推奨しています。

喫煙所で感染するケースも

喫煙室は典型的な「3密」!  
屋外喫煙コーナーは「2密」!

マスクを外すため、飛沫感染リスク増



ドアノブや手すりや触った指を口に近づけるため、接触感染リスク増

新型コロナ感染予防・重症化予防のためにも、今こそ禁煙を!