

MY HEALTH WEBはアプリでもご利用いただけます。

複数のスマートフォンやタブレットで使用可能!

スマートフォン・タブレット用アプリ(iPhone版・Android版)「MY HEALTH WEBアプリ」(以下MHWアプリ)が各公式ストアにて無料でダウンロードできます。MHWアプリと各OSのヘルスケアアプリを連動させると、歩数や血圧・体重などのデータをMHWアプリログイン時に自動取得しMYバイタルへ記録することができます。

※自動連携できない項目は手入力で記録することができます。

※手入力を行った項目は、自動連携時に原則上書きされることはありません。ただし、自動連携される歩数が手入力の歩数を上回る場合はカウントの多い自動連携の歩数が適用されます。



初めて利用する方はStep1を、スマートフォン・タブレットでご利用の方はStep2もご利用ください。

Step 1

初めて利用する方



[パソコン・スマートフォン]

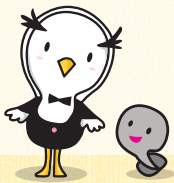
① MY HEALTH WEB (以下MHW) にアクセス

UACJ健康保険組合のウェブサイトへアクセス

URL <http://www.uacj-kenpo.or.jp/>

検索エンジンから

トップページ内の「MY HEALTH WEB」バナーをクリック



スマートフォン・タブレットの場合は、QRコードからもアクセスできます



② 初回登録をする

「初回登録の方はこちら」をクリックし、保険証記載の【記号】【番号】、生年月日8ケタ(仮パスワード)、氏名カナと、利用する本人のメールアドレスを入力して「送信する」をクリックします。



③ 本登録をする

登録したメールアドレスに届いた本登録のためのURLをクリックし、画面表示にしたがって新しいパスワードを入力し、登録完了。

※パスワードは任意で、必ず半角の数字・大文字の英字・小文字の英字をすべて1文字ずつ含む8文字以上16字以内で登録してください。(記号は使用不可) 生年月日や電話番号など、他人に推測されやすい文字列は入力しないでください。

携帯電話・スマートフォンのメールアドレスを登録する場合は、下記ドメインが受信できるよう、ご利用の通信会社の取扱説明書により設定をお願いします。

【 @mhweb.jp 】
【 @mhweb-entry.jp 】
【 @mhweb-info.jp 】





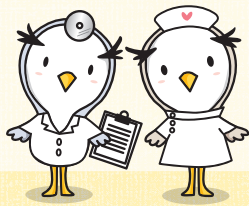
4

iPhone

App Storeから「MHW」アプリをダウンロード



QRコードで検索する場合は下記をスキャン。手入力で検索する場合はApp Store内で「MY HEALTH WEB」を検索。



Android

Google Play Storeから「Google Fit」アプリ・「MHW」アプリをダウンロード



まず「Google Fit」アプリをダウンロードし、指示に従って設定を行った後、「MHW」アプリをダウンロードします。

「MHW」アプリをQRコードで検索する場合は下記をスキャン、手入力で検索する場合はGoogle Play Store内で「MY HEALTH WEB」を検索してください。

※MHWアプリを起動する前に必ず「Google Fit」の設定を行ってください。
※Androidアプリ「Google Fit」以外との連携には対応しておりません。



共通

5 保険者番号の入力

「MHW」アプリを起動し、保険者番号入力欄に、当健康保険組合の保険者番号【06230395】を入力。

※アプリインストール後初めて使うときのみ。



6 かんたんログイン設定

4桁の数字を入力することでログイン情報の入力を省略できる「かんたんログイン」機能のダイアログの指示に従い、設定を行う。

※かんたんログインは、MHWアプリ専用機能です。パソコン・スマートフォンのブラウザ版ではご利用いただけません。



7

iPhone

「ヘルスケア」アプリの設定



ログイン後、自動的に「ヘルスケア」アプリが起動したら、「データのアクセス」をすべて許可。

※iOSアプリ「ヘルスケア」は標準搭載です。
※iOSアプリ「ヘルスケア」以外との連携には対応しておりません。



Android

「Google Fit」アプリの設定



ログイン後、自動的に表示される「MHWアプリのアカウントの選択」で、Androidアプリ「Google Fit」で設定したアカウントを選択。

※Androidの場合、お使いの端末によって「Google Fit」での数値が正しく反映・連携されない場合があります。あらかじめご了承ください。



ぜひアプリもご利用ください。

UACJ健康保険組合